



Adresse

60438 Riedberg, Frankfurt am Main

Die vollständige Adresse der Immobilie erhalten Sie vom Anbieter.

Anbieter

Frau Kerstin Franke

Economy Wirtschafts. & Finanzberatung GmbH

Michaelstrasse 71

65936 Frankfurt am Main

Fax: 069 34058569

Mobil: 0176 96855693

www.1a-immobiliencheck.de

Meine Notiz!

Kaltmiete: 1.395,00 EUR

Nebenkosten: + 320,00 EUR

Heizkosten: in Nebenkosten enthalten

Gesamtmiete: = 1.715,00 EUR

Stromverbrauch:

ab 2.000 kWh*

*ImmobilienScout24-Schätzung

Umzugskosten:

Kaution oder
Genossenschaftsanteile: 4185

Miete für
Garage/Stellplatz: 60,00 EUR

Provision für Mieter:
2,38 Monatskaltmieten
inkl. der ges. MwSt. von
19%

Bei Abschluss eines Mietvertrages fällt die übliche
Maklerprovision in Höhe von 2,38 Monatskaltmieten
inkl. der ges. MwSt. von 19% an.

SCHUFA-Auskunft:

Hauptkriterien

Zimmer: 4,00

Wohnfläche ca.: 117,83 m²

Wohnungstyp: Terrassenwohnung

Etage: 3

Etagenanzahl: 3

Schlafzimmer: 4

Bezugsfrei ab: 01.06.2013

Haustiere: Nach Vereinbarung

Garage/ Stellplatz: Tiefgarage

Anzahl Garage/
Stellplatz: 1

Balkon/ Terrasse: ✓

Keller: ✓

Personenaufzug: ✓

Objektbeschreibung

Der neue Frankfurter Stadtteil RIEDBERG- bietet Ihnen exklusive und hochwertige Wohnungen mit Ausblick, viel Grün und allen notwendigen Versorgungsmöglichkeiten, Supermarkt ,Drogerie Apotheke, Ärzte, Friseur, Bistro, Restaurant, Schulen und Kindergärten. Hier finden Sie außergewöhnliche Wohnungen mit gehobener Wohnqualität in ruhiger Lage, mit gesunder Luft und hohem Freizeitwert. Gleichzeitig ist der Riedberg gut angebunden: zwei U- Bahnlinien (U8 und U9) sowie mehrere Bus-Linien und nicht zuletzt die Verbindung zur Autobahn 661 und die Rosa-Luxenburg-Str. zur City/Messe. Die Johann-Goethe Universität liegt in unmittelbarer Nähe.

Ausstattung

Einbauküche, Parkettboden, Terrasse, Rolläden an allen Fenstern und Außentüren, 2 Bäder, Videosprechanlage, Lift
Eingangstür ,Feuerschutztür, 3 Fach verriegelt.
Unitymedia

Lage

Frankfurt am Main ist mit mehr als 690.000 Einwohnern die größte Stadt des Landes Hessen und – nach Berlin, Hamburg, München und Köln – die fünftgrößte der Bundesrepublik Deutschland. Der engere Ballungsraum Frankfurt/Rhein-Main hat etwa 2,2 Millionen,[2] die gesamte Metropolregion Rhein-Main 5,5 Millionen Einwohner.Die Stadt liegt auf beiden Seiten des Untermains südöstlich des Taunus in Südwestdeutschland zentral im wichtigsten Wirtschaftsraum Deutschlands. Etwa ein Drittel des Stadtgebiets ist als Landschaftsschutzgebiet Frankfurter Grüngürtel ausgewiesen

Sonstiges

- Einen Besichtigungstermin für den ausgewählten Wohnungstyp können Sie mit uns telefonisch oder per eMail vereinbaren. Wenn Sie sicherstellen möchten das die Wohnung für Sie verfügbar bleibt empfehlen wir Ihnen eine Reservierung für diese Wohnung vorzunehmen.
- Ein Reservierungsformular für eine maximale Dauer von 10 Tagen senden

- Einbauküche: ✓
 Garten/ -mitbenutzung: ✓
 Gäste-WC: ✓

Bausubstanz

- Baujahr: 2012
 Letzte Modernisierung/
 Sanierung: 2013
 Objektzustand: Erstbezug
 Qualität der
 Ausstattung: Gehoben
 Heizungsart: Zentralheizung

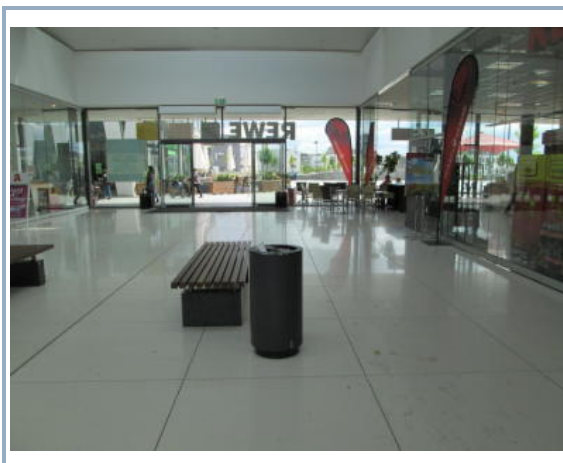
wir Ihnen gerne zu.. Nach Eingang der Reservierung ist diese Wohnung für eine weitere Vermietung gesperrt. Diese Reservierung ist für Sie kostenlos und unverbindlich.

Alle Informationen in diesem Exposé beruhen auf den Angaben unseres Auftraggebers. Für die Richtigkeit und Vollständigkeit unseres Angebots können wir keine Haftung übernehmen.

Economy Wirtschafts. & Finanzberatung GmbH
 Michaelstr. 71
 65936 Frankfurt



Wohnviertel



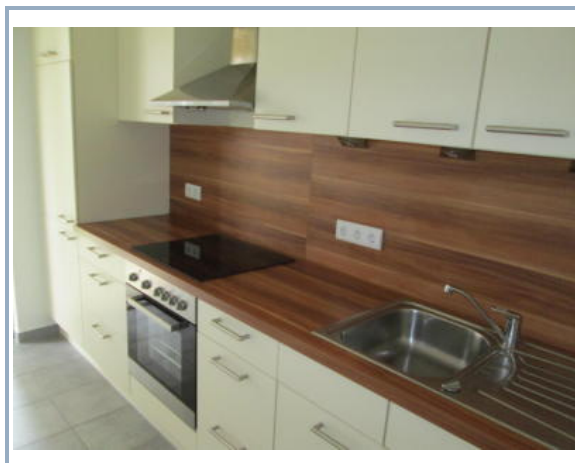
Einkaufcenter



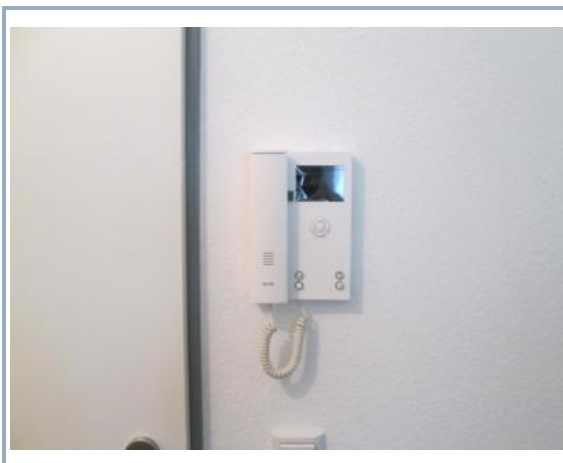
Umgebung



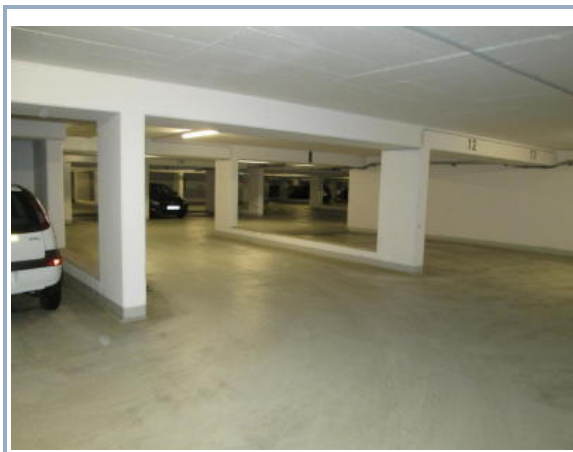
Supermärkte



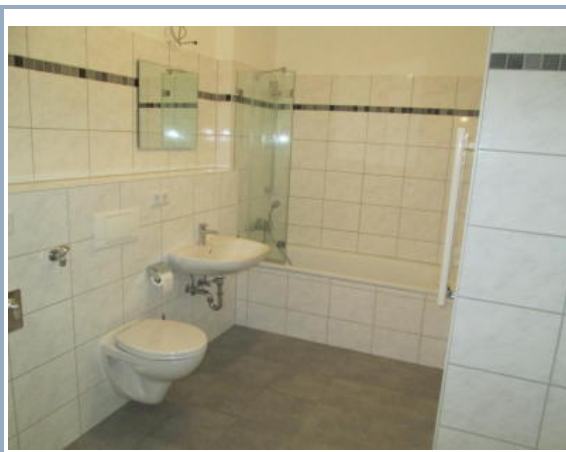
Küchenmuster



Freisprechanlage mit Überwachu



Parkhaus



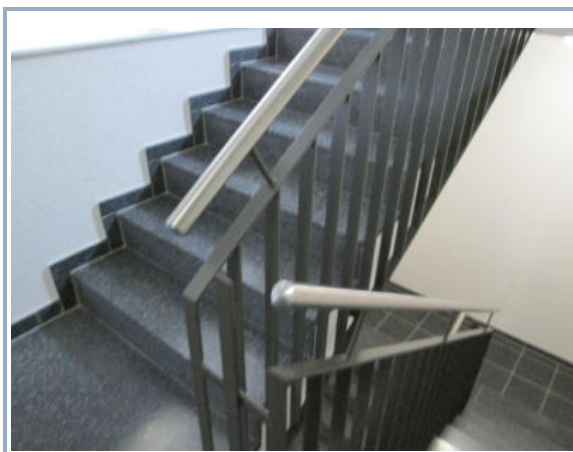
Badmuster



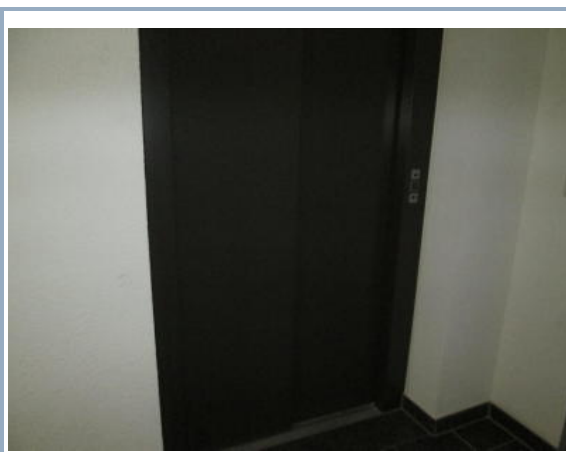
Echtholzparkett



Muster 2 ZW Erdgeschoss



Treppenhaus



Lift

Neubausiedlung

