

exklusive 3 ZW im Neubauviertel

<http://www.immobilienscout24.de/69826981> Objekt-Nr.: 0009 Scout-ID: 69826981


Adresse

60437 Frankfurt-Riedberg

Die vollständige Adresse der Immobilie erhalten Sie vom Anbieter.

Anbieter

Frau Kerstin Franke

Economy Wirtschafts. & Finanzberatung GmbH

Michaelstrasse 71

65936 Frankfurt am Main

Fax: 069 34058569

Mobil: 0176 96855693

www.1a-immobiliencheck.de

Meine Notiz!

Kaltmiete:	1.040,00 EUR
Nebenkosten:	+ 240,00 EUR
Heizkosten:	keine Angabe
Gesamtmiete:	= 1.280,00 EUR (weitere Kosten möglich)
Stromverbrauch: ab 2.000 kWh*	*ImmobilienScout24-Schätzung
Umzugskosten:	

Kaution oder Genossenschaftsanteile:	3120
Miete für Garage/Stellplatz:	60,00 EUR

Provision für Mieter:	2,38 Monatskaltmieten inkl. der ges. MwSt. von 19%
-----------------------	--

Bei Abschluss eines Mietvertrages fällt die übliche Maklerprovision in Höhe von 2,38 Monatskaltmieten inkl. der ges. MwSt. von 19% an.

SCHUFA-Auskunft:

Hauptkriterien

Zimmer:	3,00
Wohnfläche ca.:	88,00 m²
Wohnungstyp:	Etagenwohnung
Etage:	3
Etagenanzahl:	3
Bezugsfrei ab:	01.06
Haustiere:	Nach Vereinbarung
Garage/ Stellplatz:	Tiefgarage
Anzahl Garage/ Stellplatz:	1
Balkon/ Terrasse:	✓
Keller:	✓
Personenaufzug:	✓
Einbauküche:	✓
Gäste-WC:	✓

Objektbeschreibung

Der neue Frankfurter Stadtteil RIEDBERG- bietet Ihnen exklusive und hochwertige Wohnungen mit Ausblick, viel Grün und allen notwendigen Versorgungsmöglichkeiten, Supermarkt ,Drogerie Apotheke, Ärzte, Friseur, Bistro, Restaurant, Schulen und Kindergärten. Hier finden Sie außergewöhnliche Wohnungen mit gehobener Wohnqualität in ruhiger Lage, mit gesunder Luft und hohem Freizeitwert. Gleichzeitig ist der Riedberg gut angebunden: zwei U- Bahnlinien (U8 und U9) sowie mehrere Bus-Linien und nicht zuletzt die Verbindung zur Autobahn 661 und die Rosa-Luxenburg-Str. zur City/Messe. Die Johann-Goethe Universität liegt in unmittelbarer Nähe.

Ausstattung

Einbauküche, Parkettboden, Terrasse, Rolläden an allen Fenstern und Außentüren, 2 Bäder, Videosprechanlage, Lift
Eingangstür ,Feuerschutztür, 3 Fach verriegelt.
Unitymedia

Lage

Frankfurt am Main ist mit mehr als 690.000 Einwohnern die größte Stadt des Landes Hessen und – nach Berlin, Hamburg, München und Köln – die fünftgrößte der Bundesrepublik Deutschland. Der engere Ballungsraum Frankfurt/Rhein-Main hat etwa 2,2 Millionen,[2] die gesamte Metropolregion Rhein-Main 5,5 Millionen Einwohner.Die Stadt liegt auf beiden Seiten des Untermains südöstlich des Taunus in Südwestdeutschland zentral im wichtigsten Wirtschaftsraum Deutschlands. Etwa ein Drittel des Stadtgebiets ist als Landschaftsschutzgebiet Frankfurter Grüngürtel ausgewiesen

Sonstiges

• Einen Besichtigungstermin für den ausgewählten Wohnungstyp können Sie mit uns telefonisch oder per eMail vereinbaren. Wenn Sie sicherstellen möchten das die Wohnung für Sie verfügbar bleibt empfehlen wir Ihnen eine Reservierung für diese Wohnung vorzunehmen.

Bausubstanz

Baujahr:	2012
Letzte Modernisierung/ Sanierung:	2013
Objektzustand:	Erstbezug nach Sanierung
Qualität der Ausstattung:	Gehoben
Heizungsart:	Zentralheizung
Befeuerungsart:	Fernwärme

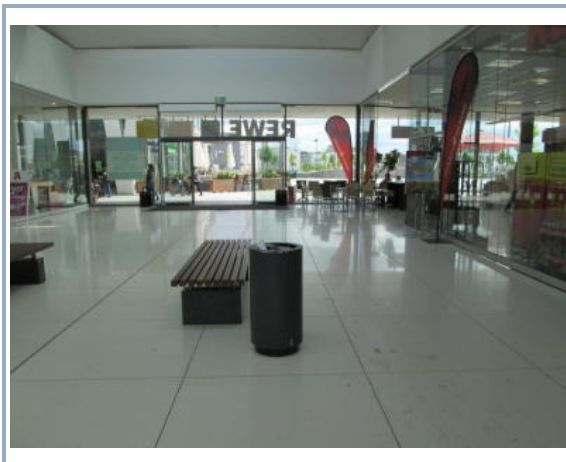
• Ein Reservierungsformular für eine maximale Dauer von 10 Tagen senden wir Ihnen gerne zu.. Nach Eingang der Reservierung ist diese Wohnung für eine weitere Vermietung gesperrt. Diese Reservierung ist für Sie kostenlos und unverbindlich.

Alle Informationen in diesem Exposé beruhen auf den Angaben unseres Auftraggebers. Für die Richtigkeit und Vollständigkeit unseres Angebots können wir keine Haftung übernehmen.

Economy Wirtschafts. & Finanzberatung GmbH
Michaelstr. 71
65936 Frankfurt



Wohngebiet



Einkaufszentrum



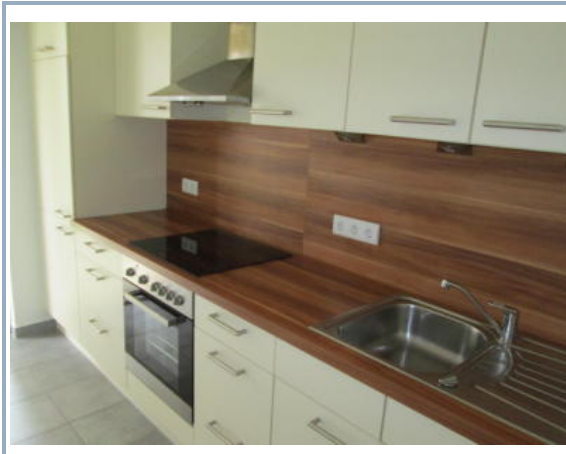
Supermärkte



Umgebung



Wohnmuster Erdgeschosswohnung



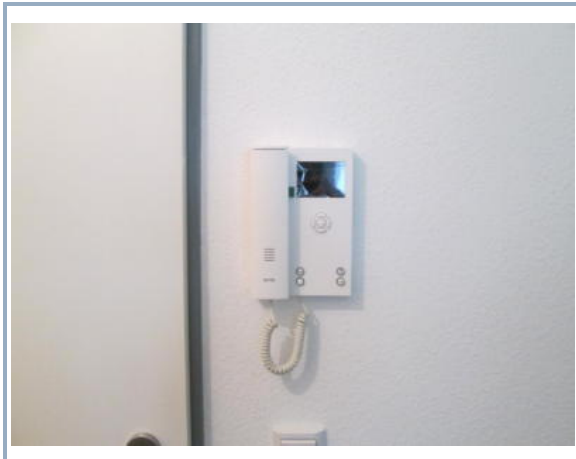
Einbauküche Modell



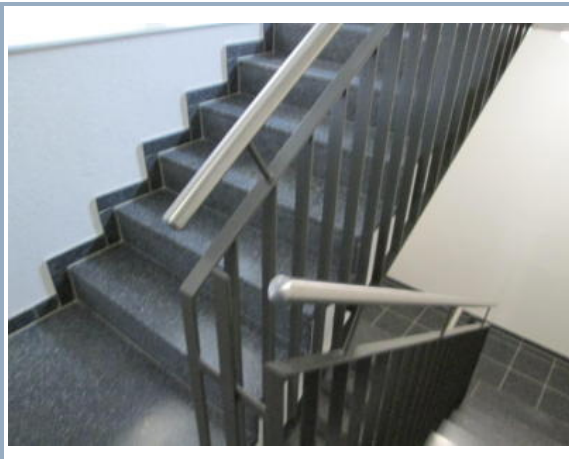
Badmuster



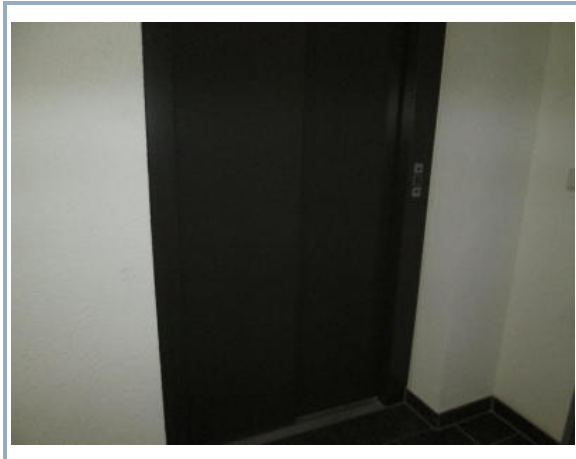
Echtholzparkett



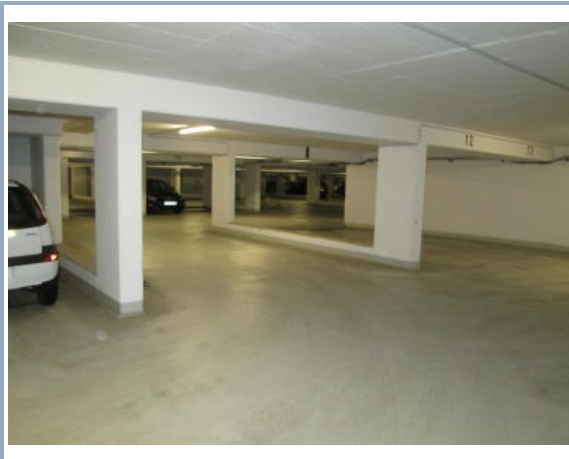
Freisprechanlage mit Überwachu



Treppenhaus



Lift



Tiefgarage



Wohnanlage

